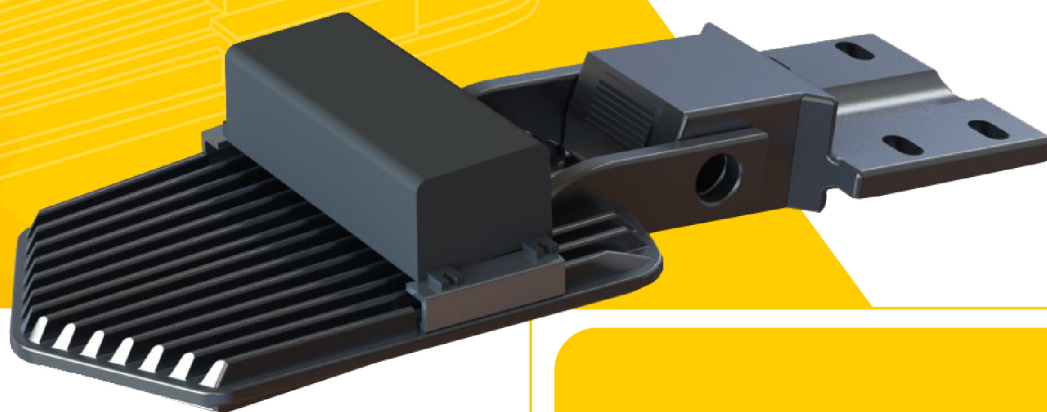


MODELO

# ACRUX 60 ECO



MOD. ACRUX 60 ECO



## Luminaria ACRUX60 ECO para alumbrado público.

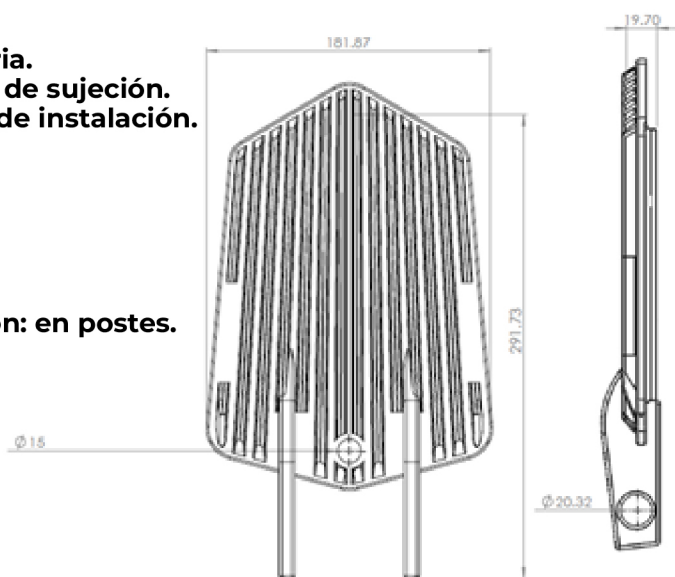
Tecnología led de alto rendimiento y eficiencia. Su diseño frontal con forma aerodinámica, estética y duradera genera un ambiente atractivo y ofrece larga vida útil. Fabricada en aluminio con acabado en pintura electrostática. Cuenta con protección IP66.

**Recomendaciones para uso: exteriores, vialidades, áreas comerciales, estacionamientos, parques, etc.**

### Incluye:

- Luminaria.
- Sistema de sujeción.
- Manual de instalación.

**Instalación: en postes.**



## CARACTERÍSTICAS FÍSICAS

- ✂ **Dimensiones:**  
*30 x 18 x 9 cm.*
- ✂ **Material de disipación:**  
*Aluminio.*
- ✂ **Material de óptica:**  
*Plástico transparente de larga duración.*
- ✂ **Color:** *Gris.*
- ✂ **Peso:** *4 kg.*

*Las imágenes son exclusivamente de carácter ilustrativo y están sujetas a modificaciones.*

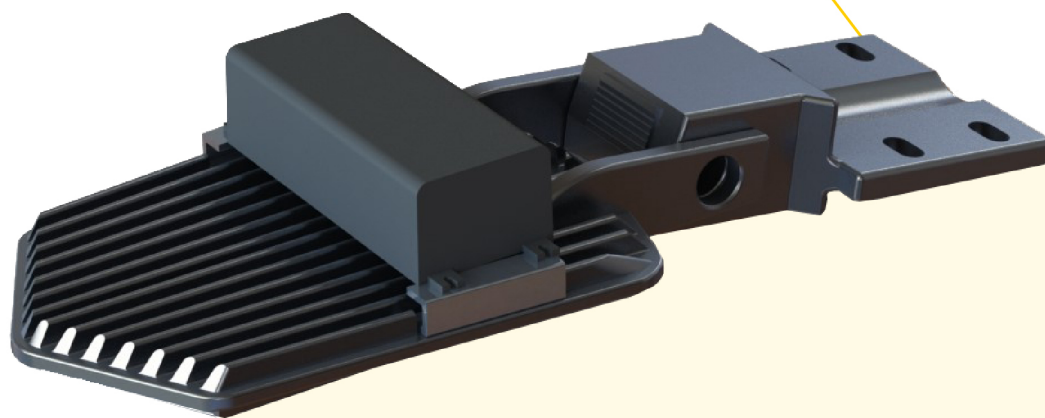




# INTELIGHT

Luz Inteligente

MODELO  
**ACRUX 60 ECO**



*Las imágenes son exclusivamente de carácter ilustrativo y están sujetas a modificaciones.*



### ESPECIFICACIONES DE ILUMINACIÓN

Eficiencia luminosa: 140 lm/W  
Flujo luminoso: 8,400 lm.  
Temperatura de color: 5 000 K.  
IRC índice de relación cromática: >70  
Vida útil nominal: 100,000 h



### ESPECIFICACIONES DE DRIVER

Tensión eléctrica de salida: 36 Vdc.  
Corriente eléctrica de salida: 1,6 A.  
Potencia de salida: 58,9 W.  
Fotocelda: Tipo NEMA estándar  
multivoltaje de 90 a 227 V.



### ESPECIFICACIONES AMBIENTALES

Temperatura de operación:  
-10°C a +50°C  
Humedad relativa: 0%~95%.



### GABINETE

Dimensiones:  
62.7 x 45.9 x 28.2 cms (A x H x L)  
Material:  
Acero al carbón.  
Montaje para poste.



### ESPECIFICACIONES ELÉCTRICAS

Tensión eléctrica de entrada: 100~240 Vac.  
Corriente eléctrica de entrada: 0,73 A.  
Factor de potencia: 0,97  
Distorsión armónica en corriente: 5%  
Supresor: 10kA conexión paralelointegrado.

