

TOTAL TOWER

TG TZ-30, 35, 45

DESCRIPCIÓN

Es una torre que por su construcción y diseño es recomendable para zonas con vientos de 160 km/hr. El rango de altura para este modelo es desde 4 m. hasta una altura máxima recomendada de 45 m.

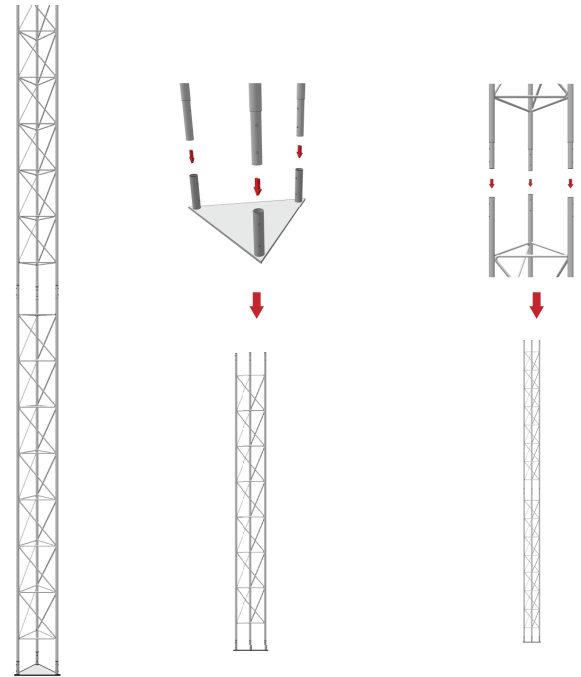
Por su capacidad también se recomienda para lugares donde es necesario instalar varias antenas de peso medio a pesado en la misma torre.

DISEÑO Y CONSTRUCCIÓN

La torre está formada por tres “Zig-Zag” de semiflecha de ocho escalones, formando un triángulo equilátero de 45 cm. por lado. Estos “Zig-Zag” son fabricados con semiflecha en una máquina formadora de última generación para lograr un doblado uniforme y así la estructura quede perfectamente alineada.



20 años de garantía.
Garantía válida, siempre y cuando sean instalados todos los componentes del kit de acuerdo al sistema Total Ground.



Las imágenes son exclusivamente de carácter ilustrativo y están sujetas a modificaciones.

CARECTERÍSTICAS

- Los tramos de torre miden 3 mts. y se pueden formar torres hasta de 45 mts.
- Están diseñados para soportar vientos fuertes y humedad media.
- Diseño zigzag rígido que permite un fácil manejo y un buen soporte.

MODELOS			
Características	TGTZ-30	TGTZ-35	TGTZ-45
Altura máxima (mts)	30	45	60
Retenidas cada (mts)	6	6	6
Peso del tramo (kg)	12.5	20.75	26
niple (cm)	10	12	12
tubo	7/8"	1 1/4"	1 1/4"
copete	TGTZR-30	TGTZR-35	TGTZR-45
bases	TGJB-30	TGJB-35	TGJB-45

¡Somos Total Ground, Somos Ingeniería!